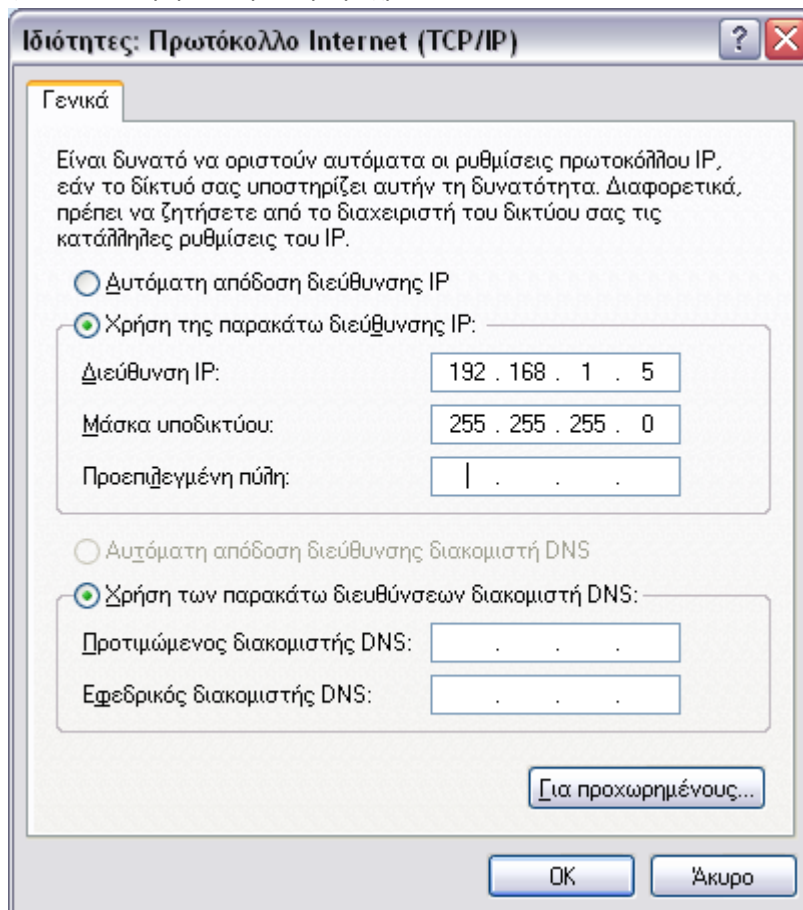
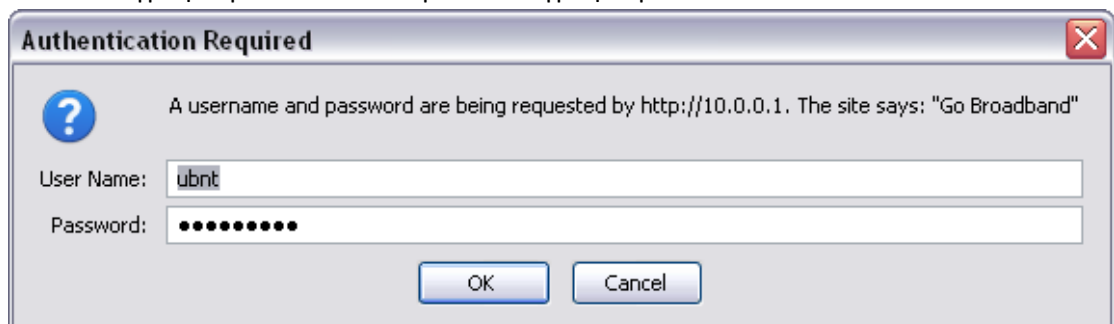


1. Πατάμε Έναρξη -> πίνακας ελέγχου -> Συνδέσεις δικτύου και διπλό κλικ στην τοπική σύνδεση. Μετά ιδιότητες και διπλό κλικ στο πρωτόκολλο internet (TCP/IP). Επιλέγουμε χρήση της παρακάτω διεύθυνσης IP. Στην διεύθυνση IP γράφουμε 192.168.1.5 και στην μάσκα υποδικτύου γράφουμε 255.255.255.0 . Πατάμε OK και ξανά OK. Περιμένουμε λίγο μέχρι να συνδεθεί.



2. Ανοίγουμε τον explorer και στη γραμμή διευθύνσεων γράφουμε 192.168.1.20 . Στο username γράφουμε ubnt και στο password γράφουμε πάλι ubnt.



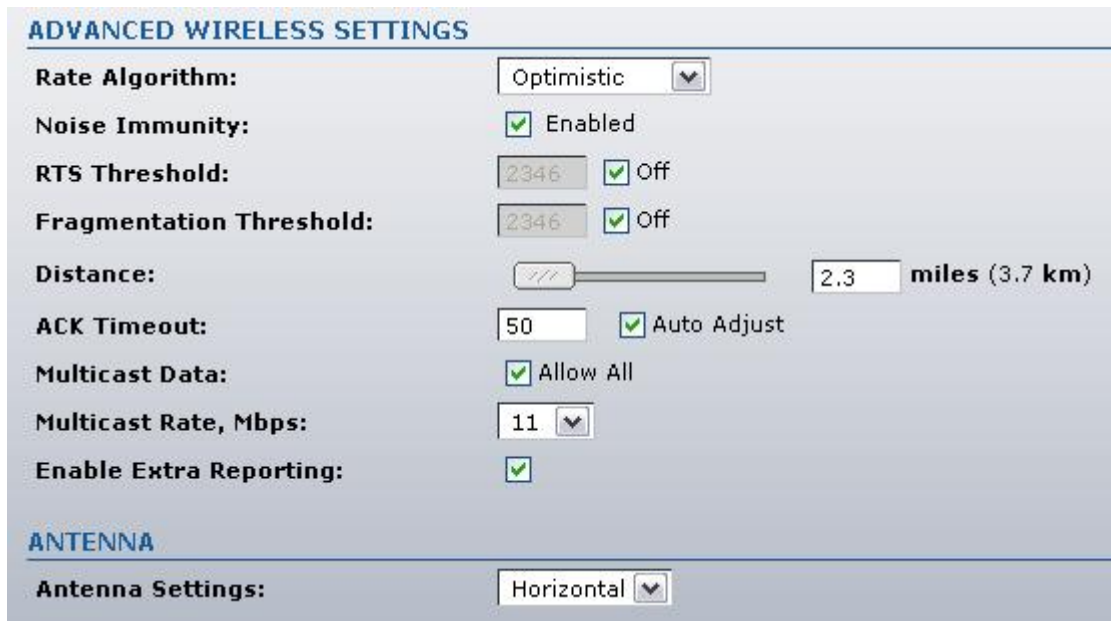
3. Στην καρτέλα system στο Host name σβήνουμε το UBNT και γράφουμε το δικό μας username, πατάμε το κουμπί change και μετά το κουμπί apply.



HOST NAME

Host Name:

4. Στην καρτέλα advance, στο Rate Algorithm επιλέγουμε Optimistic. Το Noise Immunity το κάνουμε enable. Στο Distance επιλέγουμε περίπου την διπλάσια απόσταση από την κεραία που συνδεόμαστε. Στο Multicast Data επιλέγουμε allow all. Στο Multicast Rate, Mbps επιλέγουμε 11. Στο Antenna Settings επιλέγουμε Horizontal. Μετά πατάμε κάτω κάτω το κουμπί change και μετά το κουμπί apply.



ADVANCED WIRELESS SETTINGS

Rate Algorithm:

Noise Immunity: Enabled

RTS Threshold: Off

Fragmentation Threshold: Off

Distance: **miles (3.7 km)**

ACK Timeout: Auto Adjust

Multicast Data: Allow All

Multicast Rate, Mbps:

Enable Extra Reporting:

ANTENNA

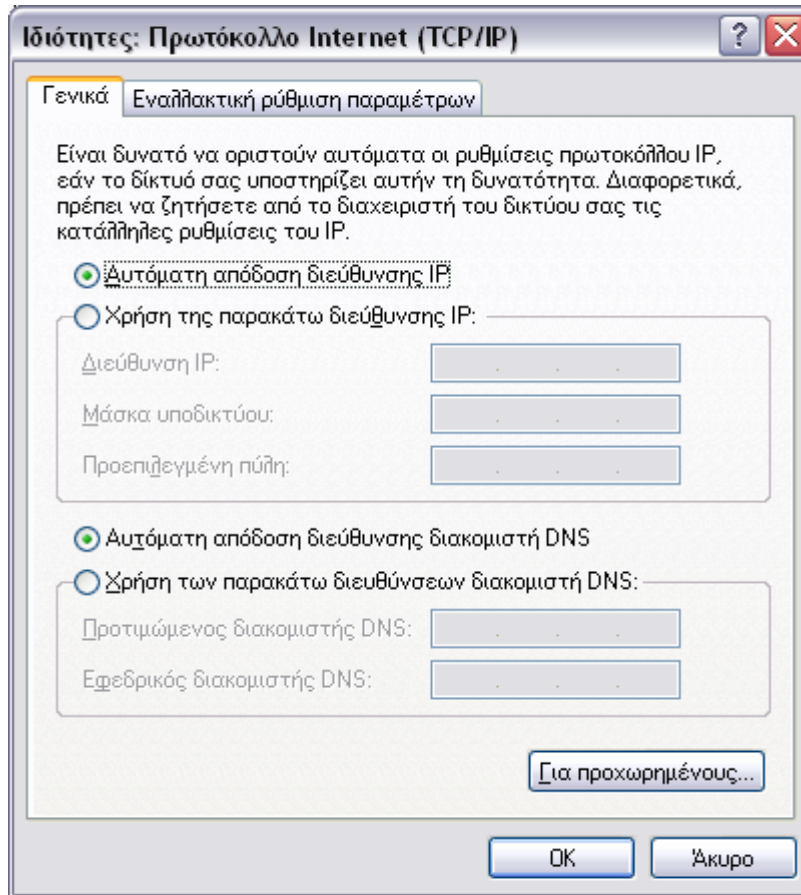
Antenna Settings:

5. Στην καρτέλα Network στο Network Mode επιλέγουμε router. Στο WLAN IP Address επιλέγουμε DHCP. Στο LAN Network Settings και στο IP Address γράφουμε 10.0.0.1 και στο Netmask γράφουμε 255.255.255.0 . Μετά κλικάρουμε το Enable NAT και το Enable DHCP Server. Μετά στο Range Start γράφουμε 10.0.0.5 και στο Range End γράφουμε 10.0.0.200 . Μετά πατάμε κάτω κάτω το κουμπί change και μετά το κουμπί apply.

Network Mode:	Router	
Disable Network:	None	
WLAN NETWORK SETTINGS		
WLAN IP Address:	<input checked="" type="radio"/> DHCP <input type="radio"/> PPPoE <input type="radio"/> Static	
IP Address:	0.0.0.0	Auto IP Aliasing: <input checked="" type="checkbox"/>
Netmask:	255.255.255.0	IP Aliases: <input type="button" value="Configure..."/>
Gateway IP:	192.168.1.1	
Primary DNS IP:	0.0.0.0	
Secondary DNS IP:		
PPPoE Username:		
PPPoE Password:		
PPPoE MTU/MRU:	1492 / 1492	
PPPoE Encryption:	<input type="checkbox"/>	
Enable DMZ:	<input type="checkbox"/>	
DMZ Management Port:	<input checked="" type="checkbox"/>	
DMZ IP:		
DHCP Fallback IP:	192.168.1.20	
LAN NETWORK SETTINGS		
IP Address:	10.0.0.1	Auto IP Aliasing: <input checked="" type="checkbox"/>
Netmask:	255.255.255.0	IP Aliases: <input type="button" value="Configure..."/>
Enable NAT:	<input checked="" type="checkbox"/>	
Enable DHCP Server:	<input checked="" type="checkbox"/>	
Range Start:	10.0.0.5	
Range End:	10.0.0.200	
Netmask:	255.255.255.0	
Lease Time:	3600 seconds	
Enable DNS Proxy:	<input checked="" type="checkbox"/>	
Port Forwarding:	<input type="checkbox"/> <input type="button" value="Configure..."/>	
MULTICAST ROUTING SETTINGS		
Enable Mcast Routing:	<input type="checkbox"/>	
FIREWALL SETTINGS		
Enable Firewall:	<input type="checkbox"/> <input type="button" value="Configure..."/>	
<input type="button" value="Change"/>		

6. Πατάμε Έναρξη -> πίνακας ελέγχου -> Συνδέσεις δικτύου και διπλό κλικ στην τοπική σύνδεση. Μετά ιδιότητες και διπλό κλικ στο πρωτόκολλο internet (TCP/IP). Επιλέγουμε αυτόματη απόδοση διεύθυνσης IP και αυτόματη απόδοση διεύθυνσης

διακομιστή DNS . Πατάμε OK και ξανά OK. Περιμένουμε λίγο μέχρι να συνδεθεί.



Μετά ανοίγουμε πάλι τον explorer και στη γραμμή διεύθυνσεων γράφουμε 10.0.0.1 . Στο username γράφουμε ubnt και στο password γράφουμε πάλι ubnt.

7. Στην καρτέλα link setup στο IEEE 802.11 Mode επιλέγουμε B Only. Στο Data Rate, Mbps επιλέγουμε 11. Μετά πατάμε κάτω κάτω το κουμπί change και μετά το κουμπί apply.



Μετά στο ESSID πατάμε το κουμπί select στα δεξιά της οθόνης. Εμφανίζεται ένα παράθυρο με όλες της κεραίες, εμείς επιλέγουμε μία κεραία της GOBROADBAND με το καλύτερο σήμα. Το σήμα το βλέπουμε από της στήλη Signal, dBm, όσο χαμηλότερο τόσο καλύτερο σήμα (π.χ. το σήμα -55 είναι πολύ καλύτερο από το σήμα -68). Επιλέγουμε την κεραία κάνοντας κλικ στην κουκίδα στην πρώτη στήλη

και πατάμε το κουμπί select.

<input type="radio"/>	00:02:6F:4F:59:1C	GOBROADBAND	-	-87	-97	2,412
<input type="radio"/>	00:02:6F:4F:59:18	GOBROADBAND LISTON	-	-61	-96	2,442
<input type="radio"/>	00:0C:42:51:B1:B6	GOBROADBAND-N1	-	-30	-95	2,437
<input type="radio"/>	00:02:6F:44:31:86	GOBROADBAND1	-	-63	-97	2,422
<input type="radio"/>	00:0C:42:39:C7:FF	GOBROADBAND17	-	-25	-96	2,442
<input type="radio"/>	00:02:6F:40:83:C1	GOBROADBAND2	-	-44	-98	2,457
<input type="radio"/>	00:02:6F:4F:59:29	GOBROADBAND20	-	-87	-97	2,452
<input type="radio"/>	00:02:6F:4F:59:1B	GOBROADBAND21C	-	-86	-95	2,432
<input type="radio"/>	00:02:6F:4C:65:8E	GOBROADBAND24	-	-75	-95	2,417
<input type="radio"/>	00:02:6F:45:F8:A5	GOBROADBAND28	-	-91	-97	2,437
<input type="radio"/>	00:02:6F:44:31:5E	GOBROADBAND3	-	-27	-95	2,447
<input type="radio"/>	00:80:48:7E:09:4C	GOBROADBAND3	-	-74	-95	2,447
<input type="radio"/>	00:02:6F:44:31:5D	GOBROADBAND4	-	-53	-96	2,427
<input type="radio"/>	00:02:6F:4F:59:02	GOBROADBAND6	-	-63	-96	2,427
<input type="radio"/>	00:02:6F:4F:59:08	GOBROADBAND7	-	-65	-96	2,462
<input type="radio"/>	00:02:6F:4F:59:2D	GOBROADBAND9	-	-87	-95	2,412
<input type="radio"/>	00:15:6D:A6:70:5C	GOBROADBANDNF1	-	-85	-97	2,422
<input type="radio"/>	00:15:6D:D8:BE:F8	GOBROADBANDNF2	-	-61	-97	2,452



Μετά πατάμε κάτω κάτω το κουμπί change και μετά το κουμπί apply.

8. Στην καρτέλα advance, στο Multicast Rate, Mbps επιλέγουμε πάλι 11. Μετά πατάμε κάτω κάτω το κουμπί change και μετά το κουμπί apply.
9. Τέλος πληκτρολογούμε οποιαδήποτε σελίδα στον explorer και μόλις μας εμφανίσει την σελίδα της Go Broadband πληκτρολογούμε το username και το password που έχουμε και πατάμε το κουμπί connect.

GO|broadband

WIRELESS FREEDOM FOR A LIFE LESS ORDINARY

1, Andrea Marmora str, tel: 7007001001

	<p>Username <input type="text"/></p> <p>Password <input type="password"/></p> <p><input type="button" value="Connect"/></p>	
---	---	---

[REGISTER](#) [MY ACCOUNT](#) [LOG ME OUT](#)

Καλη χρονιά. Happy new Year.

ΤΕΛΟΣ